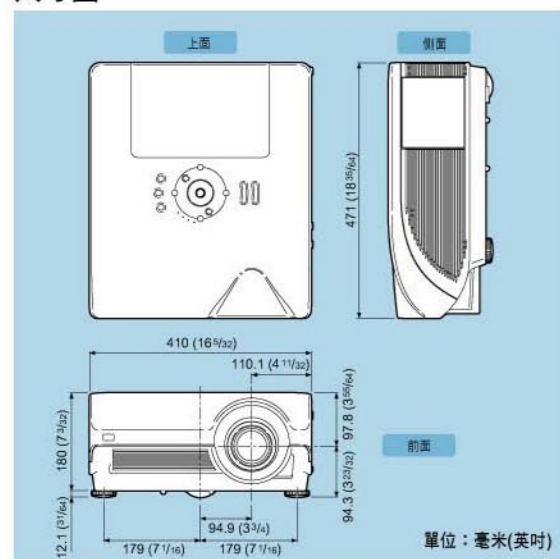


端子



尺寸圖



選購附件

鏡頭

AN-PH60EZ (望遠-伸縮鏡頭)
F2.4 - F2.5
f = 62.1 - 97.8mm
T/R 1:4.5 - 7.0

AN-PH50EZ (望遠-伸縮鏡頭)
F2.5
f = 40.8 - 62.8mm
T/R 1:3.0 - 4.5

AN-PH40EZ (望遠-伸縮鏡頭)
F2.4 - F2.5
f = 31.9 - 42.5mm
T/R 1:2.25 - 3.00

**AN-PH31EZ(XG-PH70X)
AN-PH30EZ(XG-PH50X)
(標準-伸縮鏡頭)**
F1.8 - F2.0
f = 25.6 - 31.3mm
T/R 1:1.8 - 2.2

AN-PH20EZ (變焦廣角鏡頭)
F2.5
f = 21.2 - 25.8mm
T/R 1:1.5 - 1.8

AN-PH10EX (定焦廣角鏡頭)
F2.5
f = 11.8mm
T/R 1:0.8

一般(4:3)100吋螢幕之投射距離

XG-PH70X燈泡
AN-PH70LP1 AN-PH70LP2

XG-PH50X燈泡
AN-PH50LP1 AN-PH50LP2

*XG-PH50X的標準配備是配置與AN-PH30EZ相同等級的鏡頭。

SHARP

XG-PH70X / PH50X True XGA Conference DLP™ Projector

明亮投影 視覺新體驗

獨特雙燈泡系統設計，可選購各距離伸縮鏡頭
即使在明亮空間，畫質一樣精湛清晰！



規格

機型	XG-PH70X	XG-PH50X
面板	0.7吋DMD	
畫素	786,432點(1,024 x 768: 水平x垂直)	
解析度	520掃描線(分離視頻輸入), 750掃描線(DTV 720P輸入, 拉長模式)	
亮度	5,200 ANSI流明(標準模式)/4,300 ANSI流明(省電模式)(雙燈泡模式) 2,600 ANSI流明(標準模式)/1,500 ANSI流明(省電模式)(單燈泡模式)	4,000 ANSI流明(標準模式)/3,000 ANSI流明(省電模式)(雙燈泡模式) 2,000 ANSI流明(標準模式)/1,500 ANSI流明(省電模式)(單燈泡模式)
對比度	1,200:1	1,000:1
鏡頭	1:1.2電動縮放對焦鏡頭, F1.8-2.0, f=25.6-31.3毫米	
投影尺寸	40英吋(102公分)至300英吋(762公分)對角線	
投影距離	40英吋(102公分): 1.5-1.8公尺, 300英吋(762公分): 11.0-13.4公尺, 500英吋(1,270公分): 18.3-22.4公尺, 40英吋(102公分): 1.5-1.8公尺, 100英吋(254公分): 3.7-4.5公尺, 300英吋(762公分): 11.0-13.4公尺	
電動鏡頭切換	垂直(5.5~10.0[0%~50%]), 水平(6.5/3.5~3.5/6.5[±15%])	
視頻/資料系統	RGB輸入訊號: UXGA, SXGA+, SXGA, Mac21"(先進的智慧壓縮), XGA, SVGA, VGA, VESA, Mac19"/16"/13" 15-126kHz(水平), 43-200Hz(垂直), 12-230MHz(畫素時脈), (即插即播VESA-DDC 1/2B) 視頻彩色系統: NTSC/NTSC4.43/PAL/PAL(60Hz)/PAL-M/PAL-N/SECAM/DTV (480i/480P/540P/576i/576P/720P/1035i/1080i)	
輸入端子	類比RGB/色差 x 2(15-插腳迷你D-sub x 1, 5BNC x 1), 數位RGB/色差(24-插腳DVI-D/HDCP) x 1 音頻左/右 x 2(3.5mm立體聲迷你插孔), 視頻 x 1(RCA), S-video x 1, 音頻左/右立體聲 x 1(RCA) LAN x 1(RJ-45, 10BASE-T/100 BASE-T X), RS-232C序列埠 x 1(9-插腳D-sub), 有線遙控器 x 1(3.5mm迷你插孔)	
輸出端子	類比RGB/色差 x 1(15-插腳迷你D-sub), 音頻左/右 x 1(3.5mm立體聲迷你插孔)	
風扇噪音值	37dB(標準模式)/35dB(省電模式)	35dB(標準模式)/33dB(省電模式)
投影燈泡	260W (x2)	250W (x2)
燈泡壽命	2,000小時(標準模式)/2,500小時(省電模式)	2,000小時(標準模式)/3,000小時(省電模式)*2
音頻擴大機	3W x 2 (立體聲)	
喇叭	3.3公分(x2)	4.5公分(x2)
電力來源	100-240V AC, 50/60Hz(多重電壓)	
電力消耗	650W(標準模式), 570W(省電模式), 0.8W(待機未使用LAN監視器輸出), 使用的電壓為AC 100V 620W(標準模式), 550W(省電模式), 1.1W(待機未使用LAN監視器輸出), 使用的電壓為AC 240V	630W(標準模式), 505W(省電模式), 0.75W(待機未使用LAN監視器輸出), 使用的電壓為AC 100V 600W(標準模式), 485W(省電模式), 1.25W(待機未使用LAN監視器輸出), 使用的電壓為AC 240V
散熱	2,440BTU/小時(標準模式), 2,140BTU/小時(省電模式), 使用的電壓為AC 100V 2,330BTU/小時(標準模式), 2,070BTU/小時(省電模式), 使用的電壓為AC 240V	2,370BTU/小時(標準模式), 1,900BTU/小時(省電模式), 使用的電壓為AC 100V 2,260BTU/小時(標準模式), 1,825BTU/小時(省電模式), 使用的電壓為AC 240V
尺寸(WxHxD)	410 x 471 x 180 mm	
重量	14.9公斤(包括鏡頭)/13.7公斤(不包括鏡頭)	14.8公斤(包括鏡頭)/13.6公斤(不包括鏡頭)

SHARP 進口家電

夏寶股份有限公司
SHARP CORPORATION(TAIWAN)
台北市建國北路二段147號14樓

經銷商

SHARP HOME PAGE
http://www.sharp.com.tw

免費諮詢專線
0800-211126
AM 9:30-12:00 / 晚間
PM 1:00-5:00 請電

台北總公司 (02) 2512-3000

*設計與規格如有變更, 恕不另行通知。
商品顏色以實物為準, 本型錄僅供參考。



Conference Series

DLP™光學引擎5,200 ANSI流明 極高亮度投影機



再生擁有細膩圖形和自然影像的 高品質圖片

高亮度圖片

5,200 ANSI流明高亮度，具有獨特雙燈泡系統。Sharp先進的DLP™光學引擎配備有DMD™晶片和260W高亮度雙燈泡，可使XG-PH70X達到5,200 ANSI流明高亮度與優異的一致性，即使在大型、光線強的房間中亦能輸出明亮、清楚的影像。

4-模式單一/雙燈泡轉換

選取適合您需要的燈泡配置。使用雙燈泡投影時，XG-PH70X能在大型房間中輸出高亮度的圖片：在標準模式中的亮度為5,200 ANSI流明，在省電模式中的亮度為4,300 ANSI流明。即使單一燈泡投影也能在中型至大型房間中提供充足的亮度：在標準模式中的亮度為2,600 ANSI流明，在省電模式中的亮度為2,150 ANSI流明。使用單一燈泡亦能減少燈泡更換的頻率。此外，縱使一個燈泡燒壞，藉由使用另一個燈泡仍能不被中斷地維持投影功能。



使用雙燈泡之5,200 ANSI流明影像

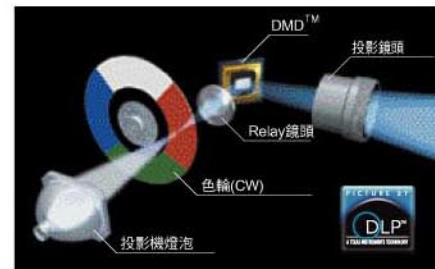


使用單一燈泡之2,600 ANSI流明影像

先進的DLP™技術

DLP™系統*

XG-PH70X在顯示裝置上採用DLP™系統，其可控制DMD™(數位微小反射鏡設備)晶片，在矽晶片上包含有數以千計的微小反



*數位光線處理，DLP和DLP圖形徽章均是德州儀器之註冊商標。

射鏡，可將光線反射以便顯示影像。

壽命長、高性能的DMD™面板

由非常優質反射鏡所組成的DMD™矽晶片，能提供穩定的性能並輸出更持久的高畫質圖片。XG-PH70X中之DMD™晶片能達到20,000小時*的使用壽命。此外，因為無燒灼(burn-in)或殘留影像發生，投影機非常適合靜止圖片的播放，例如標示板應用與投射CAD影像。

*使用壽命是在周圍溫度為25°C時所測量而得，為一參考值，並非保證。

適用於大螢幕投影的1,200:1高對比度

DLP™光學系統與LCD投影相較，可防止漏光並提供黑色部分更銳利的黑色和1,200:1高對比度。

密封的透鏡

DLP™系統投影機的光學機械裝置是密封在其結構中，它比LCD投影機更能防止灰塵、髒物和煙霧自進入透鏡的核心部分。此系統不需要濾鏡及更少的保養，故可降低顧客的使用成本並擁有較長的使用壽命。

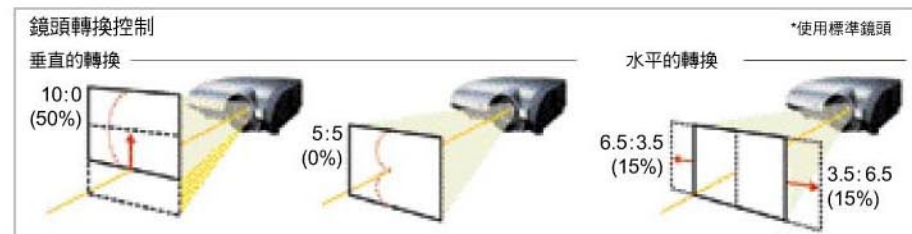
富彈性的鏡頭系統

電動垂直/水平的鏡頭轉換控制

縱使當投影機安裝在書櫥或天花板，此電動鏡頭轉換控制的機械裝置，能夠輕鬆從事水平和垂直的鏡頭轉換定位以獲取最佳的觀賞圖片。

六種可互換的鏡頭

XG-PH70X可與六種光學互換鏡頭一起使用，以符合各種不同的需求和投射情況。使用於100英寸螢幕時，鏡頭涵蓋的投射距離從1.6公尺至14.2公尺；螢幕投射可從40英寸至300英寸。請選擇其中一種最適合您投射條件(例如房間大小、投射距離和投射的圖片尺寸)的鏡頭。



*使用標準鏡頭

True XGA影像畫質

與高階個人電腦、工作站與DTV相容性

- 水平頻率：15-126kHz
- 垂直頻率：43-200Hz
- 畫素時脈：12-230MHz
- 與綠色同步/分離同步(TTL)訊號相容
- 與工作站(SUN、SGI、IBM、HP)相容
- 與HDTV/DTV相容：480i/480P/540P/576i/576P/720P/1035i/1080i
- 在先進的智慧壓縮(AICS)與UXGA(1,600x1,200)、SXGA(1,280 x 1,024)與Macintosh 21"(1,280 x 1,024)相容。
- 與True XGA(1,024 x 768)、SVGA、VGA與Macintosh(19"/16"/13")相容。
- 與HDCP數位訊號相容。

CV-IC(電腦與視訊整合)系統科技

色彩管理系統

可分別設定六種顏色(紅、黃、綠、青綠、藍、紫紅色)之色彩陰影、濃度、色調的層次，執行更精湛的色彩調整。



範例：圖片中只能加強紅色部分的色調。

sRGB相容性

sRGB相容性，色彩再生性標準是由國際色彩協會所定義，可將原始圖片之色澤、色調和層次忠實的呈現在電腦螢幕上。

強化3-2 Pull Down

偵測以24圖框/秒格式所錄製之視頻訊號源(DVD節目)，XG-PH50X能將其轉換成60圖框/秒格式之循序掃描影像，重現美麗、自然的高品質、無模糊的圖片。

噪訊抑減

噪訊抑減迴路執行高層級的噪訊分析，可減低圖片的模糊情形，提供清楚、讓眼睛感到舒適的圖片。

網路連線

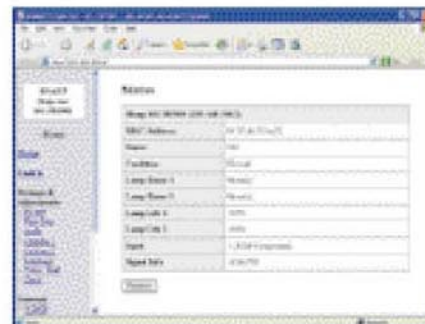
LAN連接

採用LAN連接端子作為標準端子，XG-PH70X能夠開啟或關閉電源和無需使用特殊軟體即可切換輸入。它也可以使用網路去監視並控制投影機，完成整體的運作。

遙控進入和管理

最近研發的網路瀏覽器控制*能夠無需使用特殊軟體即可遙控進入並管理投影機。此外，當偵測到某些錯誤例如燈泡快損壞、不尋常的發熱或冷卻風扇故障時，它最多可以傳送電子郵件(E-MAIL)到5個指定的地址。

*與IE 5.0或更新版本相容。



樣式配對動作偵測PMD-IP轉換

(Pattern Matching Motion Detective PMD-IP Conversion)當物體移動時，若使用傳統的動作偵測IP轉換，水平的傾斜線條和邊緣會變成點狀或鋸齒狀線條。而使用樣式配對動作偵測PMD-IP轉換時，透過視覺資料的長度可對該樣式資訊取樣，它能測量不能由畫素轉換之相關的樣式配對。這可使新樣式在中間產生水平的傾斜線條和平滑的邊緣，以提供高品質的圖片。

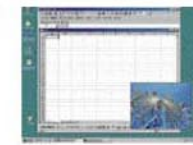


調整比例

視輸入圖片之特性而定，比例控制濾鏡可以提供高品質的影像。

母子畫面

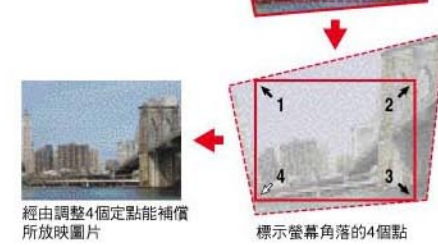
XG-PH70X能將視頻影像增添至資料螢幕影像，提供您更有效的展示。



方便的展示

新型數位梯形(Keystone)修正

傳統的系統很難水平或垂直地調整傾斜的螢幕，卻不會產生鋸齒狀線條。此新款系統只要標示螢幕上的4個點，即能輕鬆補償所放映圖片之水平或垂直的角度。縱使需要在某一角度上投射時，亦能快速且容易進行準備及調整，讓您能很從容、流暢地開始展示。



超靜音操作

新款智慧型多風扇控制系統，在展示與會議時能消除令人困擾之聲音。

投影種類	風扇噪音
標準模式	37 dB
省電模式	35 dB

使用滑鼠遙控

藉由遙控器即能輕易的向前移動或向後移動螢幕顯示展示軟體，例如PowerPoint®，及移動游標。



各種類型之連接端子

投影機配備各種AV/PC端子，包括HDCP-相容DVI端子，以符合數位內容之需要。

展示時支援工具

(休息定時器、放大、凍結、黑螢幕)

其他傑出功能

- 簡易堆疊投影(亮度：5,200X2 ANSI)
- 簡易電視牆(2X2~8X8, 1X2~1X8)
- 高速自動回應調整(ARA)
- Sharp原始下拉式選單圖形使用者介面(GUI)：可選擇11種語言。
- 高品質視頻迴路(3D Y/C分離、數位梳形濾波器、噪訊抑減、色彩暫存與Y延遲、色溫調整)
- 新自動搜尋
- 自設開機畫面
- 按鍵鎖定功能
- 系統防盜鎖定功能

控制系統相容性

XG-PH70X與不同控制系統，例如Crestron、AMX與Extron，提供優異的相容性



多部投影機管理

已安裝Sharp畫面管理者*軟體之管理個人電腦可以個別控制多部投影機，此外，也能群組設定，將這些投影機組成數個群組，並個別控制每一群組。

*Sharp畫面管理者軟體可免費自Sharp全球網址下載。

Sharp全球網址：
<http://www.sharp-world.com/projector/>